

MUSEETS STRATEGI 2019-2021



zurbay



NIVAAGAARDS
MALERISAMLING

Fart på!

Nivaagaards Malerisamling er inde i en rivende udvikling, hvor flere gæster end nogensinde tidligere besøger den faste samling, særudstillingerne og rododendron-parken, samt deltager i de mere end 300 årlige kulturelle arrangementer på museet.

Selvom vi er et lille museum, har vi store ambitioner om at være et moderne og kulturelt mødested. Et mødested, der inspirerer gæsten til at opnå en dybere forståelse af sig selv og sin samtid ved at spejle livet i 500 års billedkunst. At realisere sådan en vision kræver en klar strategi, og hovedpunkterne i den strategi præsenterer vi her sammen med museets ledelsesfundament.

Andrea Rygg Karberg
Museumsdirektør



Generøsitet

Johannes Hage donerede i 1908 sin private kunstsamling til offentligheden og stiftede museet. I dag gør vi os umage for at følge den samme ånd og give vores gæster en stor kunstoplevelse. Vores undervisningsforløb er gratis for kommunens skoler, og vi bestræber os på at inspirerer børn, unge og voksne gennem vores samling, særudstillinger og et alsidigt arrangementsprogram.

Nærvær

Museet er et lille, overskueligt mødested med en stærk lokal forankring, hvor gæster på tværs af generationer samles om billedkunsten og andre kulturelle oplevelser. Vi holder af personlig formidling og møder gæsten med et smil. Man hygger sig på museet og i cafeen – og alle føler sig velkomne til at gå på opdagelse i kunsten og finde fornyet indsigt og dybere forståelse.





Liv

Vores gæster, frivillige og ansatte bidrager til et mangfoldigt og levende kulturliv på museet. Vi laver udstillinger, der i ophængning og formidling peger på aktuelle temaer. Året rundt er der mere end 300 kulturelle aktiviteter på museet og i parken – for elever på de mindste klassetrin, pensionister og alle dem midt i mellem.

Vision

Nivaagaards Malerisamling er et kulturelt mødested, der inspirerer gæsten til at spejle sit liv i 500 års billedkunst og derved opnå en dybere forståelse af sig selv og sin samtid.





Mission

Vi sammenstiller historiske værker fra vores enestående samling af dansk guldalder, italiensk renaissance og hollandsk barok med nyere værker og inviterer gæster i alle aldre til fordybelse, refleksion og indsigt.

Vi skaber rammen om et mangfoldigt og levende lokalt kulturliv i stifteren Johannes Hages ånd, og en permanent samling i verdensklasse og vedkommende særudstillinger gør museet til en rejse værd.

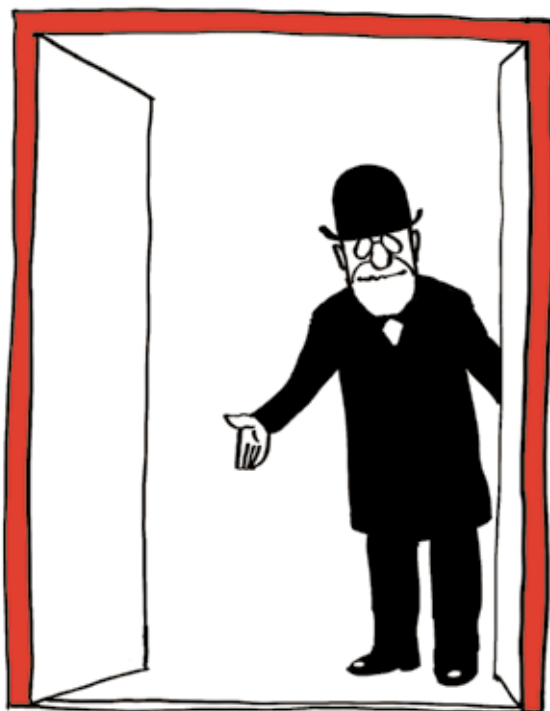
Lokal forankring

Museet samarbejder med en lang række aktører for skabe et lokalt, kulturelt mødested. Museet skal i strategiperioden fortsætte det tætte samarbejde med Fredensborg Kommune, lokale skoler og foreninger, Den Hageske Stiftelse, fonde, frivillige og andre, der er med til at sikre museets aktiviteter i dag og i fremtiden.



Inviterende rammer

Et stigende besøgstal udfordrer museets nuværende bygninger og parkeringspladser. Museet skal i strategiperioden undersøge, hvordan de fysiske rammer også i fremtiden kan være med til at give gæsterne en god oplevelse på museet.



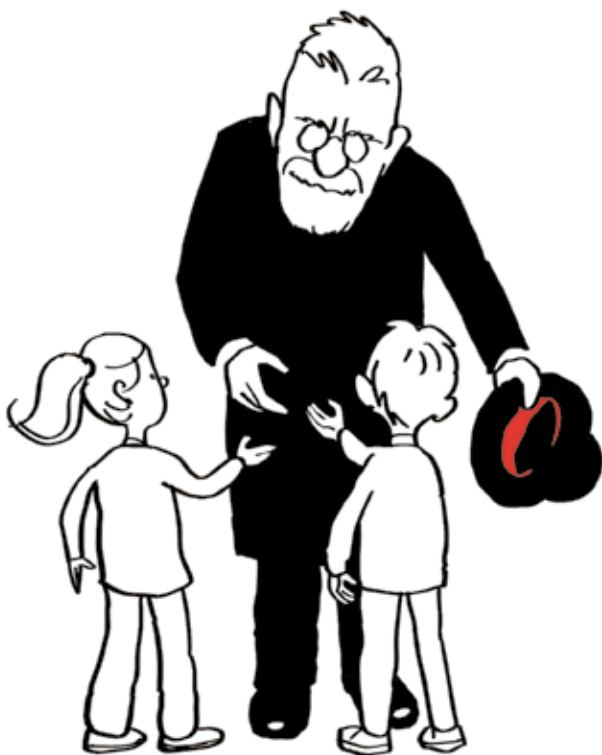
Forskningsbaseret formidling

Museet har fokus på at forske og sætte en faglig dagsorden – alene og i samarbejde med andre. Vi vil formidle resultaterne til gæsterne, så de kan opnå en dybere forståelse af sig selv og deres samtid.



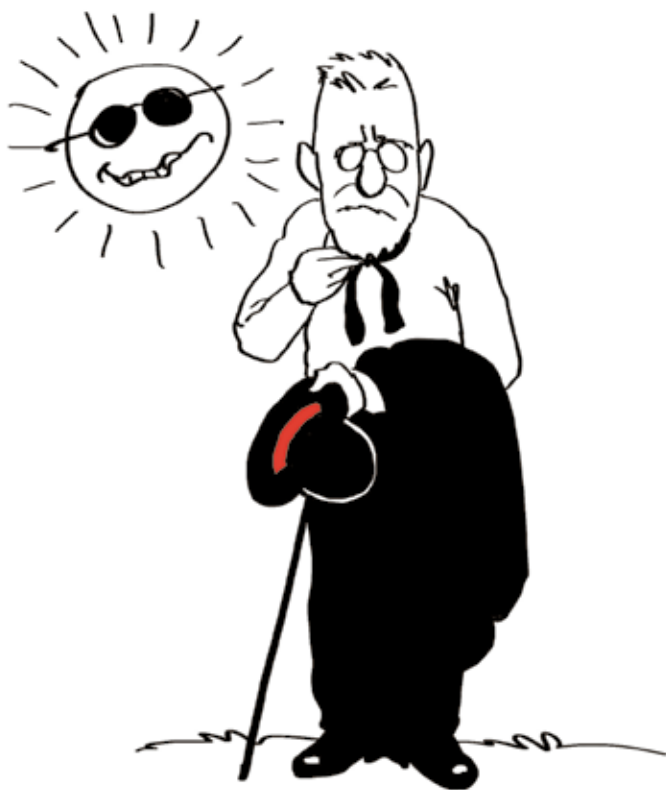
Nye gæster

Flere børn og unge end nogensinde besøger museet for at opleve kunsten i virkeligheden og deltage i kulturelle aktiviteter. Vi har fokus på at invitere endnu flere nye gæster fra lokalområdet til at bruge museet som kulturelt mødested samtidig med, at museets voksne gæster finder ro til fordybelse, refleksion og indsigt.



Godt indeklima

Flere gæster og varmere somre betyder, at indeklimaet i de gamle bygninger kommer under pres. Museet skal i strategiperioden undersøge, hvordan rammerne for vores udstillinger fremtidssikres, og hvordan gæsterne får en god oplevelse på museet uanset vejrudsigten.



Nivaagaards Malerisamling har i 2019 arbejdet med udarbejdelsen af et nyt ledelsesfundament i form af ny vision, mission, kerneværdier og handleplaner for museet. Kommunikationsbureauet RelationsPeople har rådgivet i processen, som udgår fra museets bestyrelse og direktør og har inkluderet museets medarbejdere undervejs.

Tak til tegneren Jens Hage for illustrationer.